

## QY70K- I 汽车起重机

## 3、QY70K-I 汽车起重机起重性能表

## 3.1、QY70K-I 主臂起重性能表（平衡重 5t、全伸支腿 7.3m）

单位：kg

工作幅度 m	主 臂						
	不用第五支腿、侧后方作业；用第五支腿、360° 作业						
	11.6m	15.71m	19.82m	25.98m	32.15m	38.31m	44.5m
3.0	70000						
3.5	63500						
4.0	54500	47500	40600				
5.0	47000	42600	38500	27600			
6.0	38500	37000	34200	25500			
7.0	30000	29000	28800	23500	18200		
8.0	23500	23000	23000	21500	17500	14100	
9.0	18600	18500	18300	19000	16000	14100	
10.0		15000	15000	16000	14500	13200	9900
12.0		10300	10300	11300	12000	11200	9100
14.0			7300	8300	9000	9500	8100
16.0			5200	6300	6900	7300	7200
18.0				4700	5400	5800	5950
20.0				3600	4200	4600	4600
22.0				2700	3300	3700	3800
24.0					2600	3000	3100
26.0					2000	2400	2500
28.0						1900	2000
30.0						1400	1600
32.0						1100	1300
34.0							1000
36.0							700
倍率	12	9	8	6	4	3	3
吊钩重量	主钩：616kg，中长钩：370kg						
<p>注 1：表中所列起重量是在平整坚固的地面上本机所能保证的最大起重量；此起重量不超过倾翻载荷的 75%。</p> <p>注 2：表中额定起重量包括吊钩和吊具的重量。</p> <p>注 3：表中的工作幅度是包括吊臂的变形量在内的实际值。</p> <p>注 4：表中主臂仰角为参考值。</p> <p>注 5：表中起重量是主臂头部不装副臂情况下的计算值，当主臂臂头装有副臂时，主臂的额定起重量根据实际情况，应减去 2000kg。</p> <p>注 6：除全伸支腿基本臂工况外，即使空载，也不应使起重臂的仰角处于表中所列范围外。</p>							

## 3.2、QY70K-I 副起重臂起重性能表（平衡重 5t、全伸支腿 7.3m） 单位:kg

主臂仰角	不用第五支腿、侧后方作业；用第五支腿、360° 作业					
	主 臂 44.5m + 副 臂 8.5m			主 臂 44.5m + 副 臂 15m		
	0°	15°	30°	0°	15°	30°
78°	4000	2700	2400	2500	1400	1100
75°	3600	2500	2300	2100	1250	1040
72°	3200	2300	2200	1800	1150	990
70°	2900	2200	2100	1700	1100	950
65°	2400	2000	1900	1400	950	880
60°	2000	1800	1700	1200	850	830
55°	1300	1200	1100	800	700	600
50°	800	650	600	500	400	350
吊钩重量	100kg					
注 1：表中所列起重量是在平整坚固的地面上本机所能保证的最大起重量。						
注 2：表中额定起重量包括吊钩和吊具的重量。						

#### 4、QY70K-I 起升高度曲线

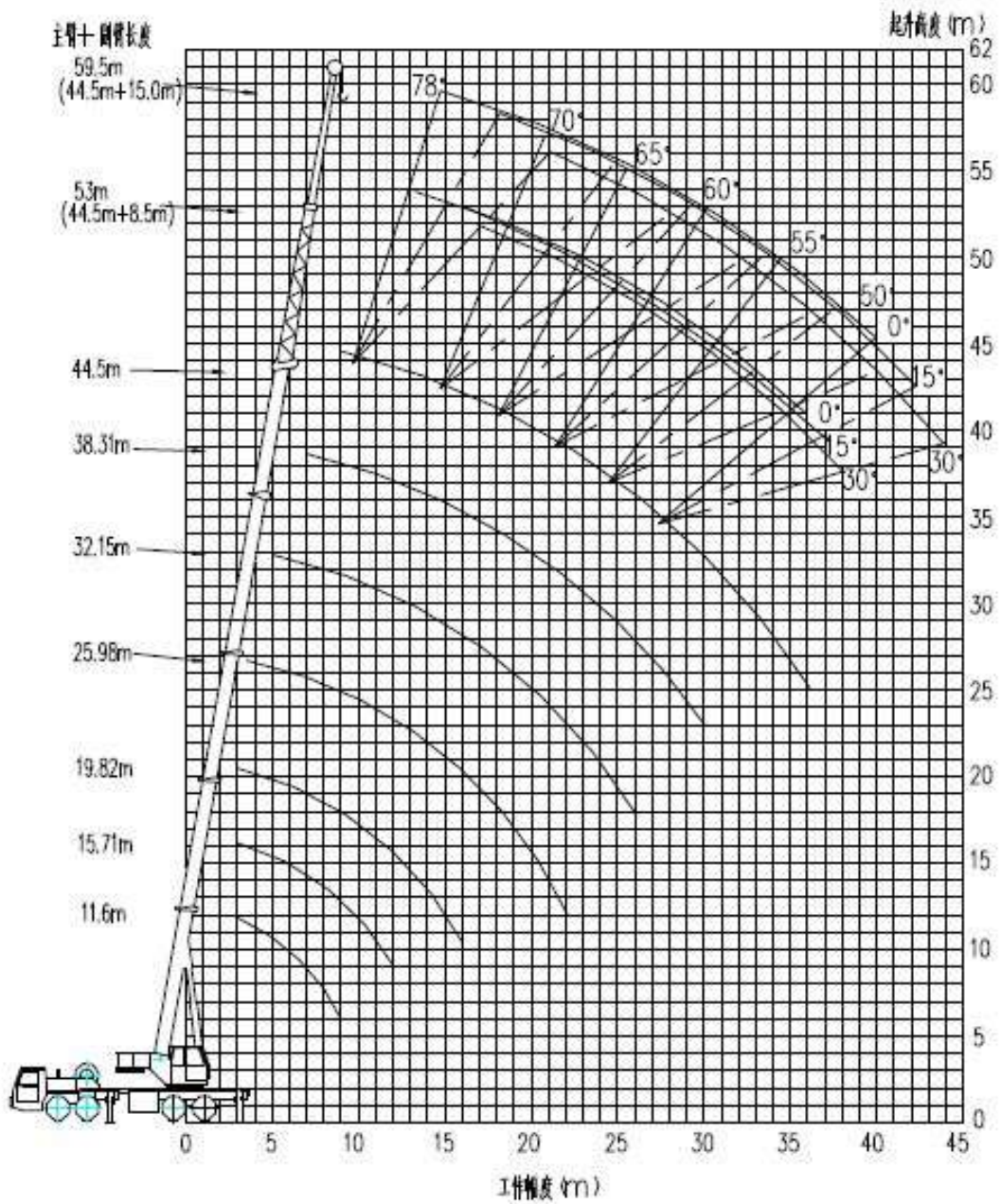


图2 工作范围图

因技术设计的不断进步，我们无法将产品变更有效的通知到阁下，敬请谅解